

Beratung unter:

(0 71 51) 7 26 26

Bestellen unter:

(0 71 51) 7 26 26

Fax (0 71 51) 7 42 01

info@maku-industrie.de

www.maku-industrie.de



Technische Daten

Type (mit ZG-Spannzange)		• ES 280 ZG	• ES 200 ZG	• ES 170 ZG
Bestell-Nr.		29924-53-7	60008-31-7	29924-45-7
Type (mit ER-Spannzange)		• ES 280 ER	• ES 200 ER	• ES 170 ER
Bestell-Nr.		29924-52-7	60008-32-7	29924-44-7
Leerlaufdrehzahl	min ⁻¹	28 000	20 000	15 000
Motorleistung	Watt	380	400	800
Drehrichtung *		Rechtslauf	Rechtslauf	Rechtslauf
Abluft **		nach hinten	nach hinten	nach hinten
• ZG-Spannzange eingebaut	mm	6	6	8
• ZG-Spannzangen lieferbar	mm "	3 5 8 1/4"	3 5 8 1/4"	3 5 6 1/4" 10
• ER-Spannzange eingebaut	mm	6	6	8
• ER-Spannzangen lieferbar	mm	3 5 8 10	3 5 8 10	3 5 6 10
HM-Frässtifte	max. mm	10	12	15
Profilschleifkörper	max. mm	16	25	32
Geräuschpegel	dB(A)	80	72	86
Luftverbrauch	l/sec	11,5	8,5	15,8
Gewicht	kg	0,75	1,10	1,65
Anschluß Zuluft- schlauch (Blitz)	c mm, innen/außen	10 12	10 12	10 12

Leistung und Drehzahl bei 6 bar Betriebsdruck. Druckluft-Qualität: geölt (2-3 Tropfen p. Minute).

* Drehrichtung: als *Links*lauf auf Anfrage | ** Abluft: mit *geführter Abluft* auf Anfrage

- Für den Einbau in Transferstraßen, Werkzeugmaschinen und Roboterstationen
- Edelstahl-Gehäuse
- Edelstahl-Zangenspindeln
- Mit Spannzange oder Präzisionsspannzange

- Hohe Rundlaufgenauigkeit
- Gepaarte Lager für höhere Standzeiten und bessere Laufeigenschaften
- Mit Schutzkappe gegen das Eindringen von Staub, Wasser oder Spänen



Spindeln | ZG-Spannzangen

Spannbereich Ø (mm|")

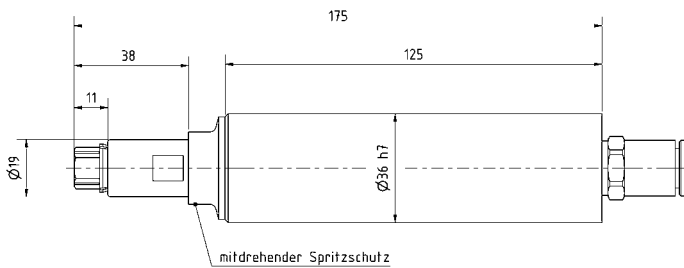
Typen	Seite	3,0	4,0	5,0	6,0	8,0	1/4"	10,0
ES 280-170 ZG	09	—	—	9 369 816	9 369 837	9 369 818	9 369 987	9 369 817

Spindeln | ER-Spannzangen

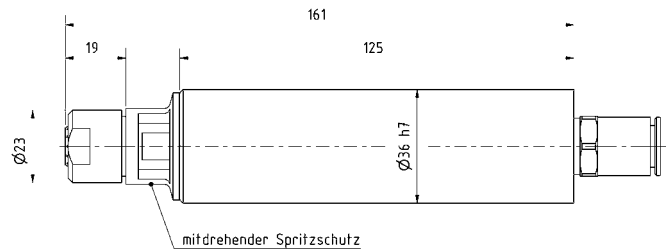
Typen	Seite	3,0	4,0	5,0	6,0	8,0	10,0
ES 280-170 ER	09	9 369 855	—	9 369 850	9 369 839	9 369 842	9 369 852

Maßzeichnungen Druckluft-Spindeln

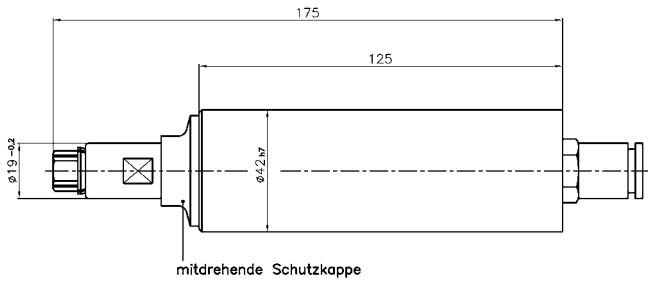
Seite 09 | ES 280 ZG



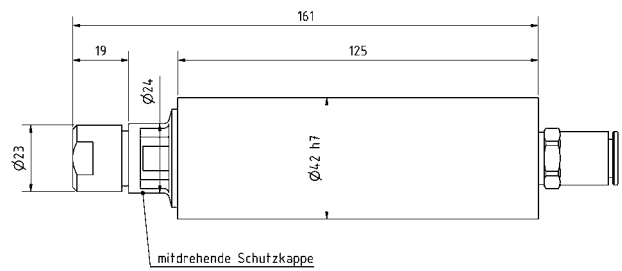
Seite 09 | ES 280 ER



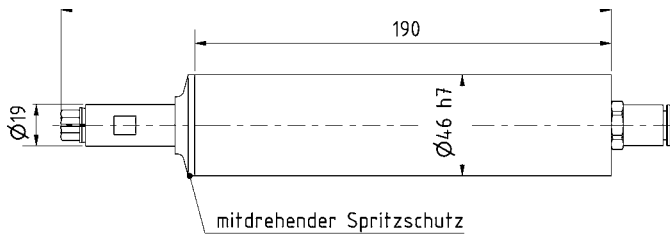
Seite 09 | ES 200 ZG



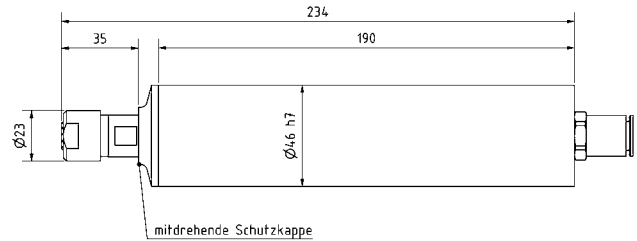
Seite 09 | ES 200 ER



Seite 09 | ES 170 ZG

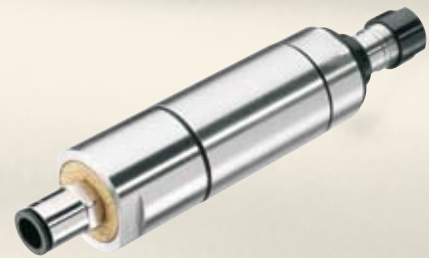


Seite 09 | ES 170 ER

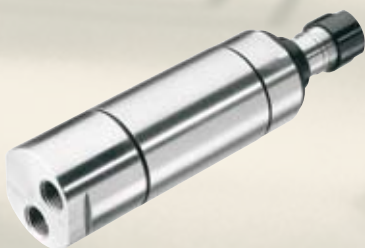


Abluftvarianten für Typen auf Seite 11

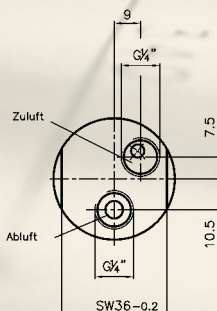
- A Die Maschinen werden standardmäßig mit Abluft über Sinterscheibe geliefert.
- B Die Maschinen können auf Anfrage mit geführter Abluft geliefert werden.
- C Beispielhafte Zeichnung einer Ablufführung.
- D Durch den Einsatz einer Drossel mit Schalldämpfer (Bestell-Nr. 9361705) kann die Drehzahl der Maschine exakt eingestellt werden.
- E Die Abluft kann optional über einen Abluftentöler (Bestell-Nr. 29914016) geführt und zu 99 % gefiltert werden.



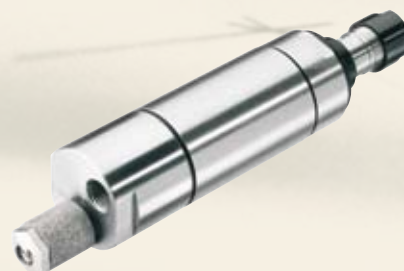
A



B



C



D



E