



ESR 1000 FW



ESR 855 FW



ESR 551 FW

## Technische Daten

RoboCut		ESR 1 000	ESR 855	ESR 551
Bestell-Nr.		60007-42-5	60007-38-5	60007-39-5
RoboCut		ESR 1 000 FW	ESR 855 FW	ESR 551 FW
Bestell-Nr.		29948-71-5	29948-67-5	29948-66-5
Druckluft		ölfrei	geölt	geölt
Leerlaufdrehzahl	min <sup>-1</sup>	100 000	80 000	55 000
Motorleistung	Watt	100	100	100
Auslenkung radial		± 4°	± 4°	± 4°
Abluft		vorne	vorne	vorne
ZG-Spannzange eingebaut	mm	3	3	3
ZG-Spannzangen lieferbar	mm	1,0   1,5   2,0   2,5 3/32"   1/8"	1,0   1,5   2,0   2,5 3/32"   1/8"	1,0   1,5   2,0   2,5 3/32"   1/8"
Anpresskraft eingestellt		5–7 N	5–7 N	5–7 N
Anpresskraftspanne *		4–12 N	3–12 N	3–12 N
Drehrichtung		rechtsdrehend	rechtsdrehend	rechtsdrehend
Geräuschpegel	dB(A)	70	86	78
Luftverbrauch	l/sec	5,3	2,3	2,3
Gewicht	kg	0,82	0,66	0,57
Anschluß Zuluftschlauch (Blitz)	c mm, innen/außen	2,7   4	2,7   4	2,7   4
Mitgeliefertes Zubehör		Schlüssel, Federpakete	Schlüssel, Federpakete	Schlüssel, Federpakete

Leistung und Drehzahl bei 6 bar Betriebsdruck. Druckluft-Qualität: geölt (2–3 Tropfen pro Minute). Technische Änderungen vorbehalten.

\* ESR 1 000, ESR 855, ESR 551: Anpresskraft stufenlos.

### Alle Typen

- Hohe Rundlaufgenauigkeit für lange Dauerlaufzeiten
- Hohe Drehzahlen für exzellente Bearbeitungsqualität

### ESR 1 000 FW, ESR 855 FW, ESR 551 FW

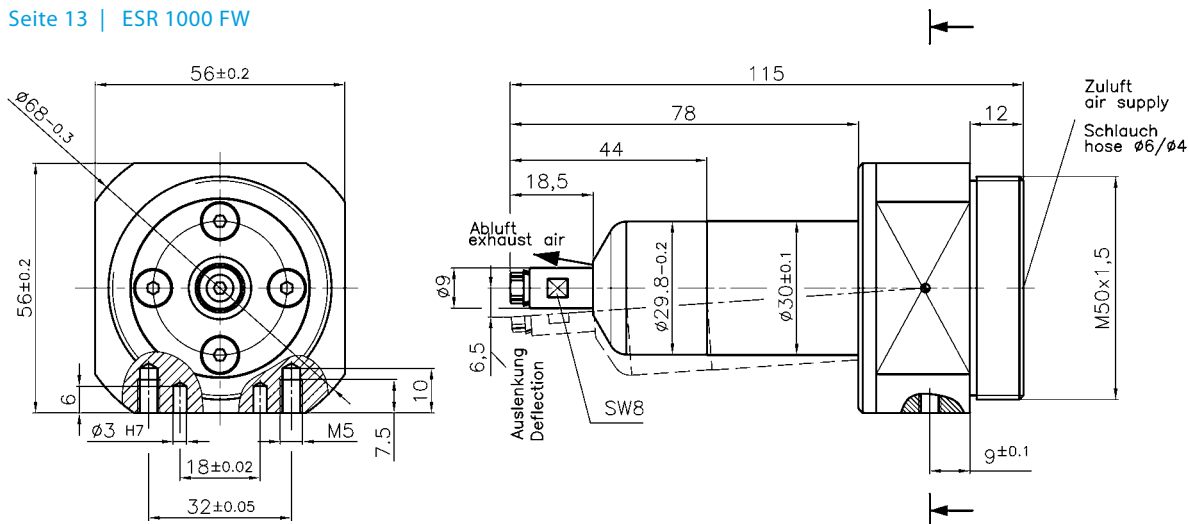
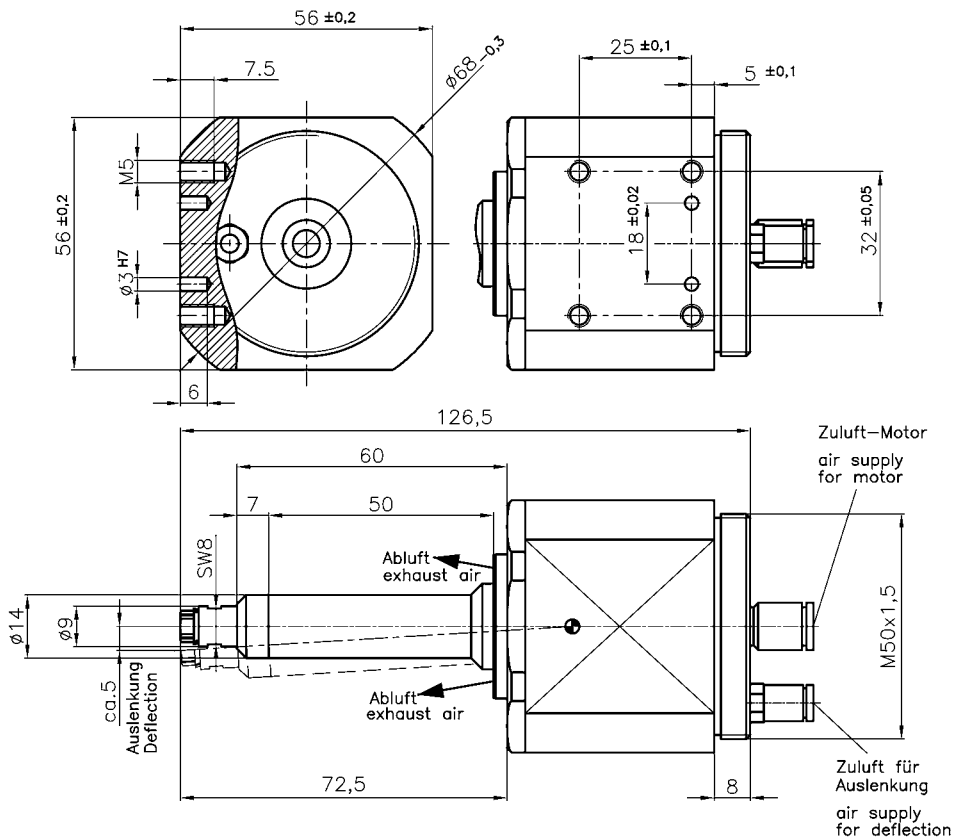
- Flexible Auslenkkräfte durch einfachen Federwechsel mit mitgelieferten Federpaketen (weitere Sonderauslenkkräfte auf Anfrage)

### ESR 1 000 FW

- Für **ölfreien Betrieb**, praktisch verschleißfrei, mit schwimmender Lagerung
- Einfachste Wartung durch Turbinenmotor
- Ideal zum Entgraten von Kunststoffen und Materialien, die sauberste Luftqualität erfordern

### ESR 1 000, ESR 855, ESR 551

- Die Auslenkkraft erfolgt stufenlos und kann durch einen optionalen **Druckminderer** (siehe Seite 30) präzise eingestellt werden.

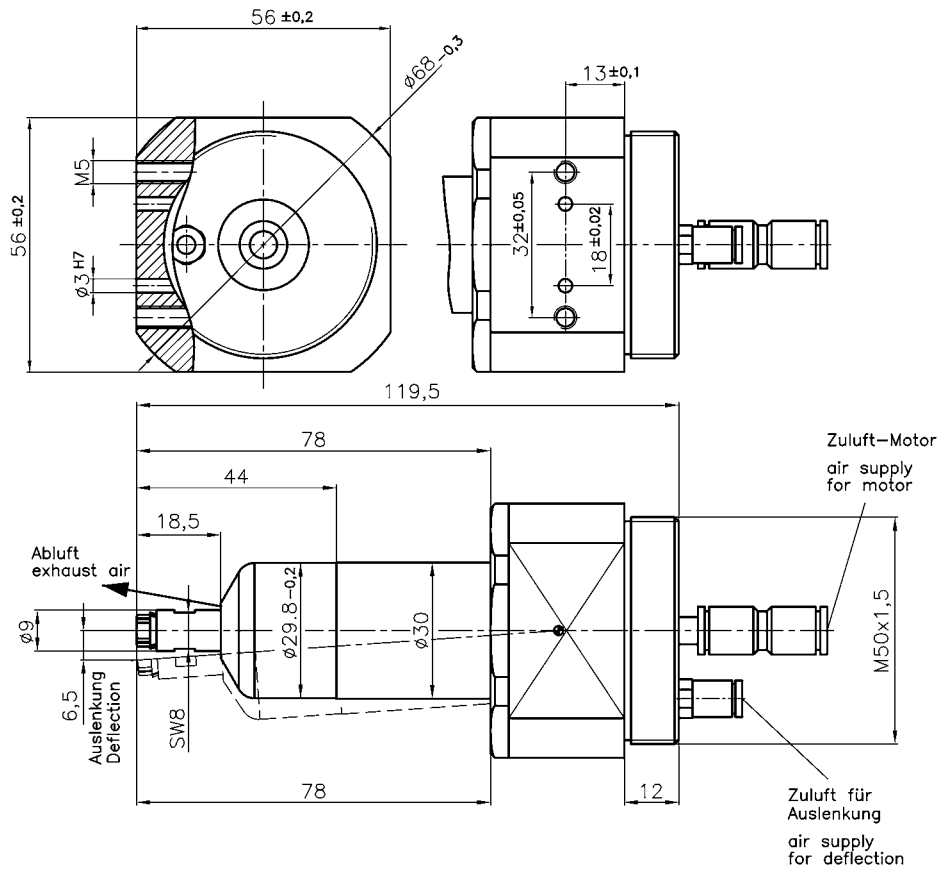


## RoboCut | ZG-Spannzangen

Spannbereich Ø (mm|")

Typen	Seite	1,0	1,5	2,0	2,5	3/32"	3,0	1/8"
ESR 1000/1000 FW	13	9 369 912	9 369 913	9 369 914	9 369 915	9 369 916	9 369 825	9 369 917
ESR 855/855 FW	13	9 369 912	9 369 913	9 369 914	9 369 915	9 369 916	9 369 825	9 369 917
ESR 551/551 FW	13	9 369 912	9 369 913	9 369 914	9 369 915	9 369 916	9 369 825	9 369 917

Seite 13 | ESR 1000



Seite 13 | ESR 855

