



EBM mit Spannzange

EBM mit Bohrfutter

Technische Daten

Type mit Spannzange		EBM 19000 S	EBM 5200 S	EBM 2900 S	EBM 2400 S	EBM 1200 S
Bestell-Nr.		60001-04-7	29937-63-7	29937-61-7	29937-62-7	60003-85-7
Type mit Bohrfutter		—	EBM 38-5200 B	EBM 38-2900 B	EBM 38-2400 B	EBM 38-1200 B
Bestell-Nr.		—	29937-64-7	60009-26-7	60009-25-7	60008-71-7
Leerlaufdrehzahl	min ⁻¹	19 000	5 200	2 900	2 400	1 200
Motorleistung	Watt	380	380	380	380	380
Bohrfutter-Spannbereich	mm	—	1–10	1–10	1–10	1–10
Drehrichtung *		Rechtslauf	Rechtslauf	Rechtslauf	Rechtslauf	Rechtslauf
ER-Spannzange eingebaut	mm	6	6	6	6	6
ER-Spannzangen lieferbar	mm "	3 5 8 10	3 5 8 10	3 5 8 10	3 5 8 10	3 5 8 10
Abluft **		nach hinten	nach hinten	nach hinten	nach hinten	nach hinten
Geräuschpegel	dB(A)	72	72	72	72	72
Luftverbrauch	l / sec	8,5	8,5	8,5	8,5	8,5
Gewicht mit Spannzange Bohrfutter	kg	1,12 1,20	1,12 1,20	1,12 1,20	1,12 1,20	1,12 1,20
Anschluß Zuluft- schlauch (Blitz)	c mm, innen außen	10 12	10 12	10 12	10 12	10 12

Leistung und Drehzahl bei 6 bar Betriebsdruck. Druckluft-Qualität: geölt (2–3 Tropfen p. Minute).

* Drehrichtung: als *Linkslauf* auf Anfrage | ** Abluft: mit *geführter Abluft* auf Anfrage

Motoren | ER-Spannzangen

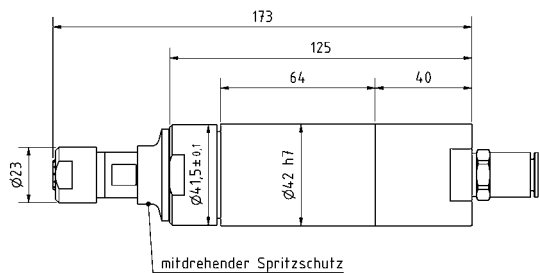
Typen	Seite	3,0	4,0	5,0	6,0	8,0	10,0
alle EBM	11	9 369 855	—	9 369 850	9 369 839	9 369 842	9 369 852

Motoren | Bohrfutter, Bohrfutterschlüssel

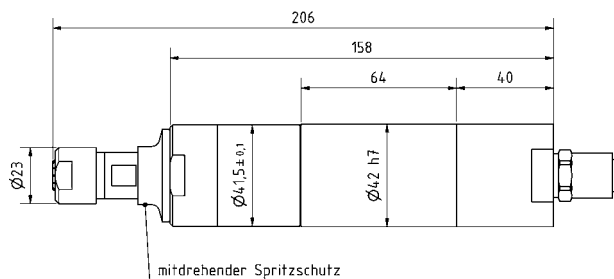
Typen	Seite	Zahnkranzbohrfutter	Bohrfutterschlüssel	Schnellspannbohrfutter
alle EBM 38-...	11	9 376 022	9 369 811	9 369 988

Maßzeichnungen Druckluft-Einbau-Motoren

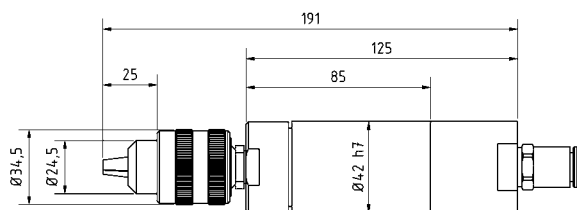
Seite 11 | EBM 19000 S bis 2400 S



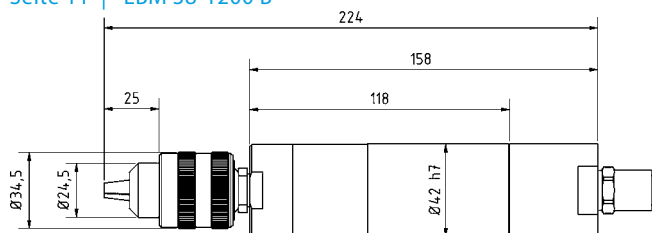
Seite 11 | EBM 1200 S



Seite 11 | EBM 38-5200 B, 38-2900 B, 38-2400 B

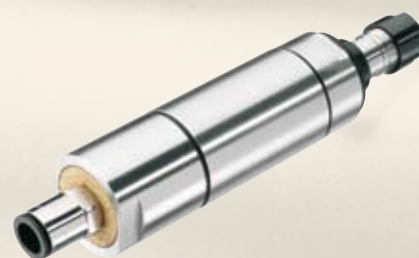


Seite 11 | EBM 38-1200 B

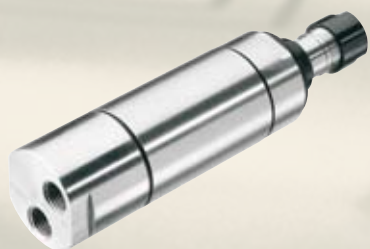


Abluftvarianten für Typen auf Seite 11

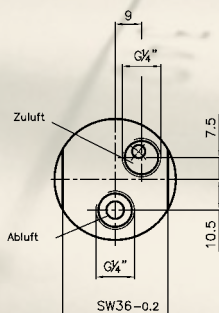
- A** Die Maschinen werden standardmäßig mit Abluft über Sinterscheibe geliefert.
- B** Die Maschinen können auf Anfrage mit geführter Abluft geliefert werden.
- C** Beispielhafte Zeichnung einer Abluftführung.
- D** Durch den Einsatz einer Drossel mit Schalldämpfer (Bestell-Nr. 9361705) kann die Drehzahl der Maschine exakt eingestellt werden.
- E** Die Abluft kann optional über einen Abluftentöler (Bestell-Nr. 29914016) geführt und zu 99 % gefiltert werden.



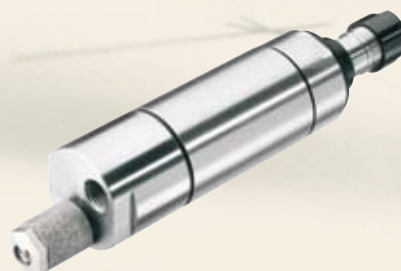
A



B



C



D



E