



EBM 5000 B

EBMU 23-4 000 B

Technische Daten

Type		EBM 5000 B	EBM 3500 B	EBMU 23-4000 B	EBMU 23-2000 B	EBMU 23-1000 B
Bestell-Nr.		29937-41-7	60009-24-7	60009-28-7	60009-31-7	60009-34-7
Leerlaufdrehzahl	min ⁻¹	5 000	3 500	4 000	2 000	1 000
Motorleistung	Watt	160	160	230	230	230
Bohrfutter-Spannbereich	mm	1–6	1–6	1–10	1–10	1–10
DIN-Kegel oder Gewinde		B 10	B 10	3/8" × 24 UNF	3/8" × 24 UNF	3/8" × 24 UNF
Drehrichtung		Rechtslauf	Rechtslauf	umsteuerbar	umsteuerbar	umsteuerbar
Abluft		nach hinten	nach hinten	nach hinten	nach hinten	nach hinten
Geräuschpegel	dB(A)	71	71	72	72	72
Luftverbrauch	l/sec	5,0	5,0	7,8	7,8	7,8
Gewicht	kg	0,62	0,62	1,25	1,25	1,55
Anschluß Zuluft-schlauch (Blitz)	c mm, innen/außen	6 8	6 8	10 12	10 12	10 12

Leistung und Drehzahl bei 6 bar Betriebsdruck. Druckluft-Qualität: geölt (2–3 Tropfen p. Minute).

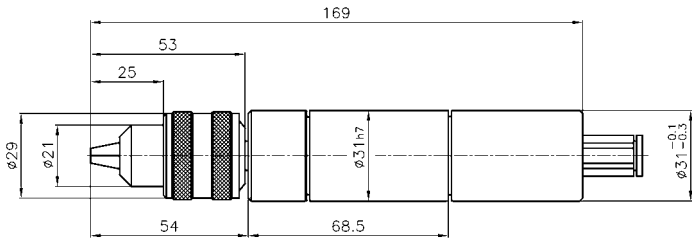
- Für den Einbau in Transferstraßen, Werkzeugmaschinen und Roboterstationen
- Edelstahl-Gehäuse
- Edelstahl-Zangenspindeln (bei Typen mit Spannzange)
- Ideal zum **Bohren oder Bürsten**
- Ohne Ventil zur zentralen Fernsteuerung
- Geringe Gehäusedurchmesser erlauben engste Achsabstände
- Typen EBM 19 000 S bis 1 200 S: Schutzkappe gegen das Eindringen von Staub, Wasser oder Spänen

Motoren | Bohrfutter, Bohrfutterschlüssel

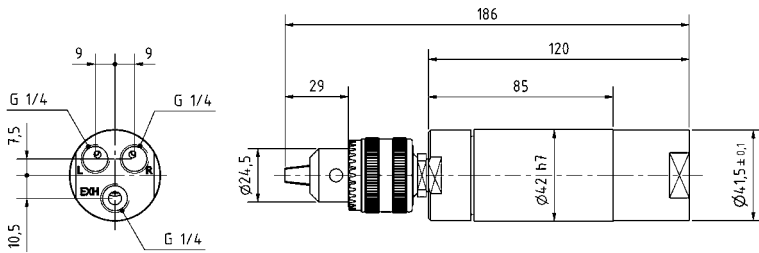
Spannbereich Ø (mm|")

Typen	Seite	Zahnkranzbohrfutter	Bohrfutterschlüssel	Schnellspannbohrfutter
EBM 5000 B, EBM 3500 B	10	9 376 019	9 369 811	9 369 990
alle EBMU 23-...	10	9 369 785	9 369 811	9 376 040

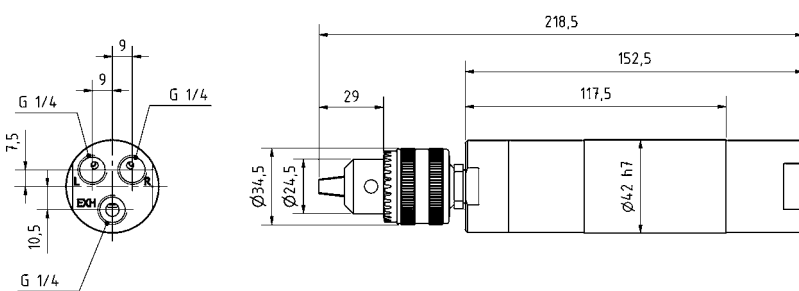
Seite 10 | EBM 5000 B und EBM 3500 B



Seite 10 | EBMU 23-4000 B und EBMU 23-2000 B

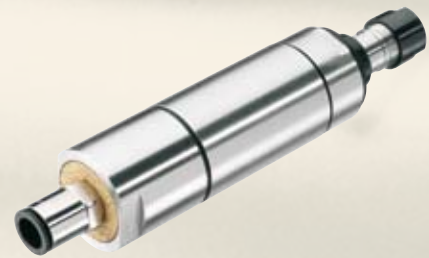


Seite 10 | EBMU 23-1000 B

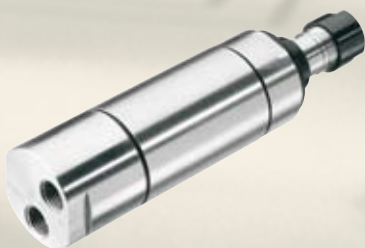


Abluftvarianten für Typen auf Seite 11

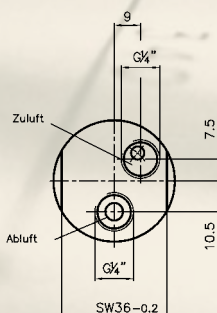
- A Die Maschinen werden standardmäßig mit Abluft über Sinterscheibe geliefert.
- B Die Maschinen können auf Anfrage mit geführter Abluft geliefert werden.
- C Beispielhafte Zeichnung einer Abluftführung.
- D Durch den Einsatz einer Drossel mit Schalldämpfer (Bestell-Nr. 9361705) kann die Drehzahl der Maschine exakt eingestellt werden.
- E Die Abluft kann optional über einen Abluftentöler (Bestell-Nr. 29914016) geführt und zu 99 % gefiltert werden.



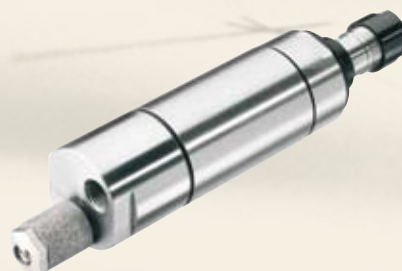
A



B



C



D



E